

# VERGABEPLAN

**CARLBERGERGASSE 105  
IN DER WIESEN SÜD  
1230 WIEN**

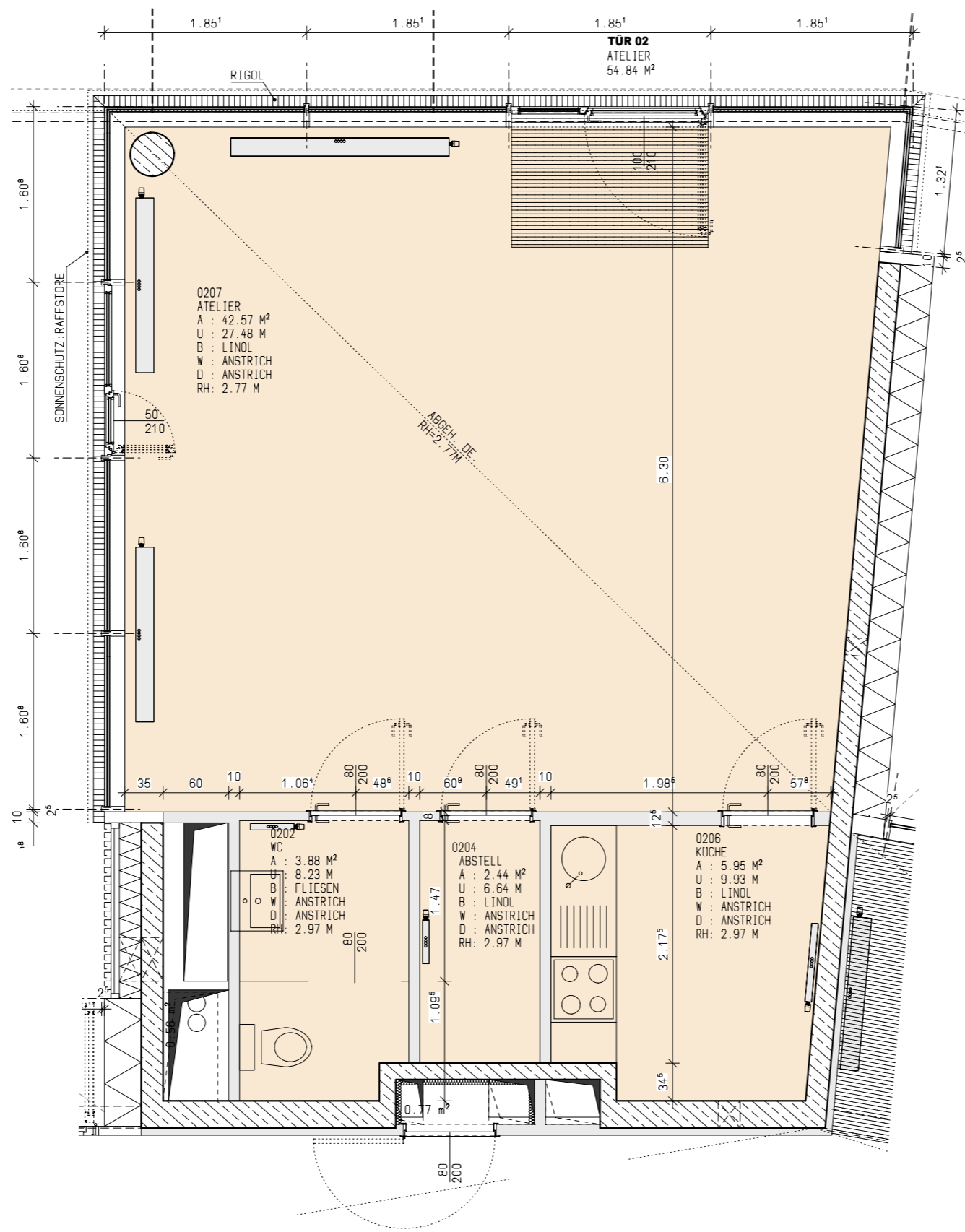
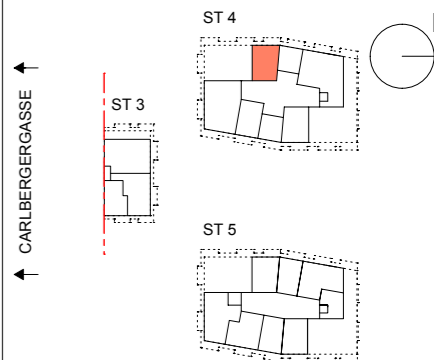
## ERDGESCHOSS STIEGE 4 TÜR 02

**FLÄCHE 54,84 m<sup>2</sup>**

**LOGGIA**

**GESAMT 54,84 m<sup>2</sup>**

**BALKON**



### LEGENDE

|  |               |  |                          |
|--|---------------|--|--------------------------|
|  | TRAGENDE WAND |  | SA...SONNENSCHUTZ AUSSEN |
|  | LEICHTBAU     |  | SI...SONNENSCHUTZ INNEN  |

### LEGENDE ELEKTROINSTALLATION / ABKÜRZUNGEN

|  |                                     |  |   |
|--|-------------------------------------|--|---|
|  | RAUCHMELDER/HOMEMELDER              |  | KLINGELTASTER                                     |
|  | TV                                  |  | TASTER  |
|  | SAT                                 |  | JALOUSIETASTER                                    |
|  | LEERDOSE                            |  | KREUZSCHALTER                                     |
|  | INNENSPRECHSTELLE AUDIO SPA         |  | WECHSELSCHALTER                                   |
|  | 3-FACH SCHUKO                       |  | AUSSCHALTER                                       |
|  | 2-FACH SCHUKO                       |  | AUSSCHALTER 2POLIG                                |
|  | 1-FACH SCHUKO                       |  | WANDAUSLASS                                       |
|  | SCHUCKOSTECKDOSE FR MIT KLAPPDECKEL |  | WANDAUSLASS DIREKT                                |
|  | SCHUKO WASCHMASCHINE                |  | DECKEN AUSLASS                                    |
|  | SCHUKO MIT KLAPPDECKEL              |  | GERÄTEANSCHLUSS 400V                              |
|  | SCHUKO GESCHIRRSPÜLER               |  | AUSLASS AUSSENJALOUSIE                            |
|  | SCHUKO KÜHLSCHRANK                  |  | SCHUKO LD   |
|  | SCHUKO DUNSTABZUG                   |  | LEERROHR MIT ZIELANGABE (ALARM, TÜROFFNUNGSHILFE) |
|  | ARBEITSSCHUKO KÜCHE                 |  | ANSCHLUSS VENTILATOR (AUFPUTZ)                    |

ANDERUNGEN IM ZÜGE DER BAUAUSFÜHRUNG VORBEHALTEN!  
 DIESER PLAN IST ZUM ANFERTIGEN VON EINBAUMÖBELN NICHT GEEIGNET. DIE DARSTELLUNG IST LEDIGLICH ALS EINRICHTUNGSVORSCHLAG ZU VERSTEHEN. FÜR DIE ANFERTIGUNG VON EINBAUMÖBELN SIND NATURSABE ZU NEHMEN. EINBAUMÖBEL NICHT AN AUSSENWÄNDE, SOWIE FUSSBODENFLÄCHEN ÜBER AUSSENLUFT STELLEN, DA GEFAHR VON SCHIMMELBILDUNG.  
 DIE DARGESTELLTEN HEIZKÖRPER KÖNNEN IM LAUFE DER AUSFÜHRUNGSPLANUNG IN BEZUG AUF POSITION, DIMENSION UND ANZAHL ÄNDERUNGEN UNTERLIEGEN. HEIZKÖRPER DÜRFEN NICHT VERBAUT WERDEN.  
 KÜCHE UND WM: NUR ANSCHLÜSSE VORHANDEN  
 ELEKTROSYMBOLE: SIEHE LEGENDEPLAN  
 WOHNUMWERTTEILER U. IT-VERTEILER OK=+160CM, SCHALTER +105, STECKDOSEN +35, GEGENSPRECHANLAGE +150CM, JALOUSIETASTER +140CM

**Heimbau**  
 Gemein. Bau-,Wohnungs- und Siedlungsgenos. Reg. Gen.m.b.H  
 Tannengasse 20,  
 1150 Wien  
 Gemeinnützige Siedlungs-Genossenschaft  
**Altmannsdorf und Hetzendorf**  
 reg.Gen.m.b.H  
 Altmannsdorfer Straße 74/4.OG, 1120 Wien

**Dietrich | Untertrifaller Architekten**  
 Flachgasse 35 - 37, 1150 Wien  
 tel +4319042002  
 wien@dietrich.untertrifaller.com

|         |            |    |     |      |       |
|---------|------------|----|-----|------|-------|
| maßstab | datum      | st | tür | code | index |
| 1:50    | 06.03.2017 | 4  | 02  | IWS  | A     |